

Bourrassé

Créateur de solutions de bouchage en Liège





*« Penser la meilleure solution
de bouchage pour chaque vin. »*

Telle est la philosophie de Bourrassé
qui oeuvre chaque jour pour être en
adéquation avec le travail du vigneron,
dans le respect de l'environnement
et du liège.

JEAN-FRANCIS TROCCARD
Président Directeur Général



FORCES
& VALEURS

6-7



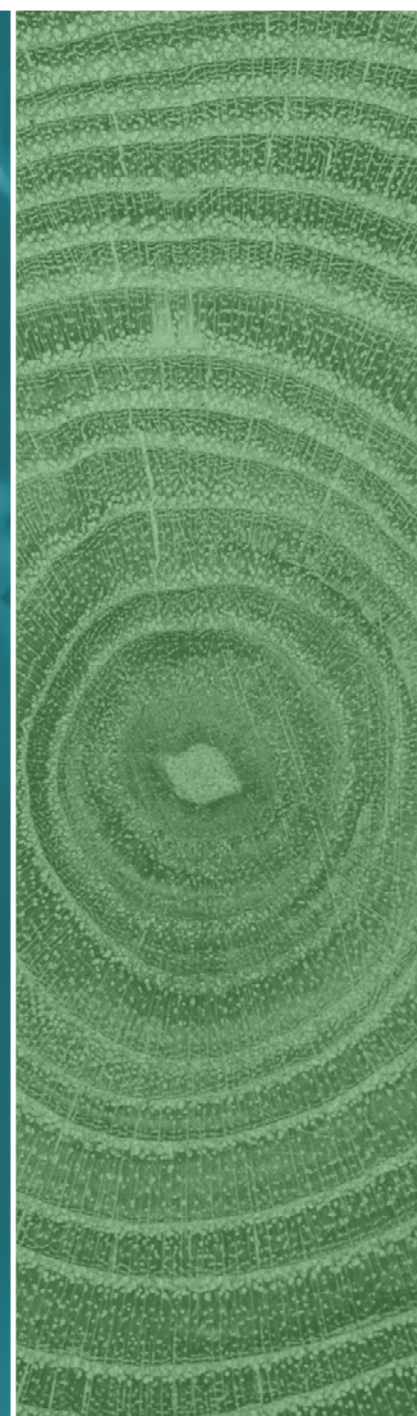
PORTRAIT
CHIFFRÉ

8-9



SAVOIR-FAIRE,
MAÎTRISE,
TECHNOLOGIE
& INNOVATION

10-11



ÉCO-
RESPONSABILITÉ

12-13



LA GAMME
BOURRASSÉ

14-15

FORCES & VALEURS

Le liège est un matériau unique aux valeurs naturelles. Comme le vin, il s'inscrit dans un cycle vertueux avec son propre écosystème.

Respect de la nature, patience et persévérance sont les valeurs premières et essentielles qui ont permis à Bourrassé de se hisser au sommet de la technologie du bouchage des vins.

Son histoire, longue de plus d'un siècle, sa connaissance du vin, sa curiosité des terroirs et de leurs exigences l'ont toujours accompagné dans le développement de son savoir-faire et de ses procédés inédits.

Travail, exigence, écoute de ses clients, respect de la parole donnée restent les valeurs fortes du Groupe Bourrassé, tout comme l'immuable volonté de se démarquer par sa signature qualitative, innovante et respectueuse des vins.

Aujourd'hui, le Groupe Bourrassé, deuxième acheteur mondial de liège en forêt est un acteur majeur du secteur du bouchage.

L'intégration totale de la filière, depuis l'arbre jusqu'à la solution de bouchage, permet au groupe d'atteindre un niveau d'exigence et d'excellence qui lui sont propres et uniques.

Bourrassé allie performances technologiques et esthétique pour répondre avec élégance aux vins d'aujourd'hui, et de demain.



ÉCO
RESPONSABILITÉ
DÉVELOPPEMENT
DURABLE
NATURALITÉ

ENGAGEMENT
ÉCOUTE CLIENT
CURIOSITÉ
RÉACTIVITÉ
TRANSPARENCE
RESPECT
CONSEIL
ÉCHANGE

ADAPTABILITÉ
SAVOIR-FAIRE
EXPERTISE
INNOVATION
INVENTIVITÉ
CRÉATIVITÉ
EXIGENCE

PORTRAIT CHIFFRÉ

400

HOMMES & FEMMES
en France, au Portugal et au
Chili oeuvrent au quotidien pour
transformer la matière liège

6000

CLIENTS DANS 18 PAYS
aux cultures et terroirs différents

+ 10000

**TONNES DE LIÈGE
ACHETÉES ET STOCKÉES**
sur un parc dédié,
unique et spécifique au Groupe Bourrassé

+ 550

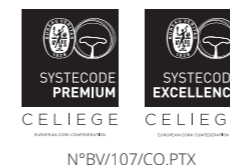
**MILLIONS DE
BOUCHONS / AN**
sont produits dans nos usines avec
le même niveau d'exigence

5

**CATÉGORIES DE
SOLUTIONS DE BOUCHAGE**
en liège naturel ou technique
pour répondre aux besoins de chaque vin

+ 80 %

**D'ÉNERGIE
RENOUVELABLE**
dans nos process de fabrication



N°BV/107/CO.PTX

CERTIFIÉ SYSTECODE PREMIUM ET EXCELLENCE,

Bourrassé s'est engagé dans une démarche de qualité et de transparence en respectant le Code International des Pratiques Bouchonnières (CIPB) avec des exigences toujours plus contraignantes.



Bourrassé applique à ses bouchons les mêmes exigences que celles d'un produit alimentaire. Notre filiale Bourrassé Chile est ainsi certifiée IFS PACsecure depuis 2017, et le site de Tosse depuis 2021.



En soutenant la Cité du Vin, Bourrassé souligne son engagement auprès des vignerons pour bâtir une filière toujours plus qualitative et durable.

SAVOIR-FAIRE MAÎTRISE, TECHNOLOGIE & INNOVATION

Matériau naturel, le liège est l'allié indispensable du vin grâce à sa structure cellulaire unique et remarquable :



Bourrassé innove sans cesse et développe des technologies de pointe afin d'optimiser ces propriétés pour la fabrication de ses bouchons.

SAVOIR FAIRE & MAÎTRISE INTÉGRALE

Bourrassé fait partie des rares acteurs du marché du bouchage des vins à maîtriser de façon intégrale tout le cycle de transformation du liège, de sa récolte jusqu'à la mise sur le marché :

- acheteur sur arbre ;
- préparateur ;
- fabricant de bouchons ;
- créateur de la plus large gamme de solutions de bouchage.

Chaque étape est maîtrisée et s'inscrit dans le strict respect d'un cahier des charges spécifique.

TECHNOLOGIE INDUSTRIELLE

Bourrassé est parvenu à maîtriser le risque TCA¹ grâce à son savoir-faire, sa technologie de pointe et sa rigueur, et ce à toutes les étapes de la fabrication.

Ce plan «sécurité goût» s'articule le long de l'axe microbiologique, afin de maîtriser le développement de la microflore pouvant transformer le 2,4,6 TCP² en 2,4,6 TCA, mais pouvant aussi générer d'autres molécules aromatiques indésirables.

POUR LA MAÎTRISE DU PROFIL AROMATIQUE

Dans le souci constant de l'excellence, Bourrassé fait de la maîtrise du profil aromatique, sa cible permanente.

Cette maîtrise offre des solutions toujours plus fiables et qualitatives:

- Un obturateur organoleptiquement neutre ;
- Un accompagnement harmonieux et respectueux du vin ;
- Une perméabilité adaptée ;
- Des performances adaptées, maîtrisées et constantes.

Bourrassé utilise les mêmes technologies et applique les mêmes process sur l'ensemble du matériau transformé : qu'il soit destiné à la fabrication des bouchons naturels comme des bouchons techniques.

INNOVATION



VAPOSECUR

En recherche continue d'améliorations, Bourrassé a su mettre en place des procédés développés à l'échelle industrielle pour garantir l'adéquation bouchon-vin.



Gamme NATURELS

- VAPOSECUR® : procédé de vapoextraction,
- Contrôle Individuel de Pression (CIP),
- Triages Rayons X,
- Options spécifiques : idB® (Détection individuelle), Bee NOOX, Orientation, etc.



VORTEX

Gamme TECHNIQUES

- VAPOSECUR® pour les disques,
- VORTEX® : procédé de vapoextraction pour les granulés,
- CRISTAL® (CO₂ supercritique) pour la gamme micro liège CRISTAL (vins tranquilles).



CRISTAL



ÉCO-RESPONSABILITÉ

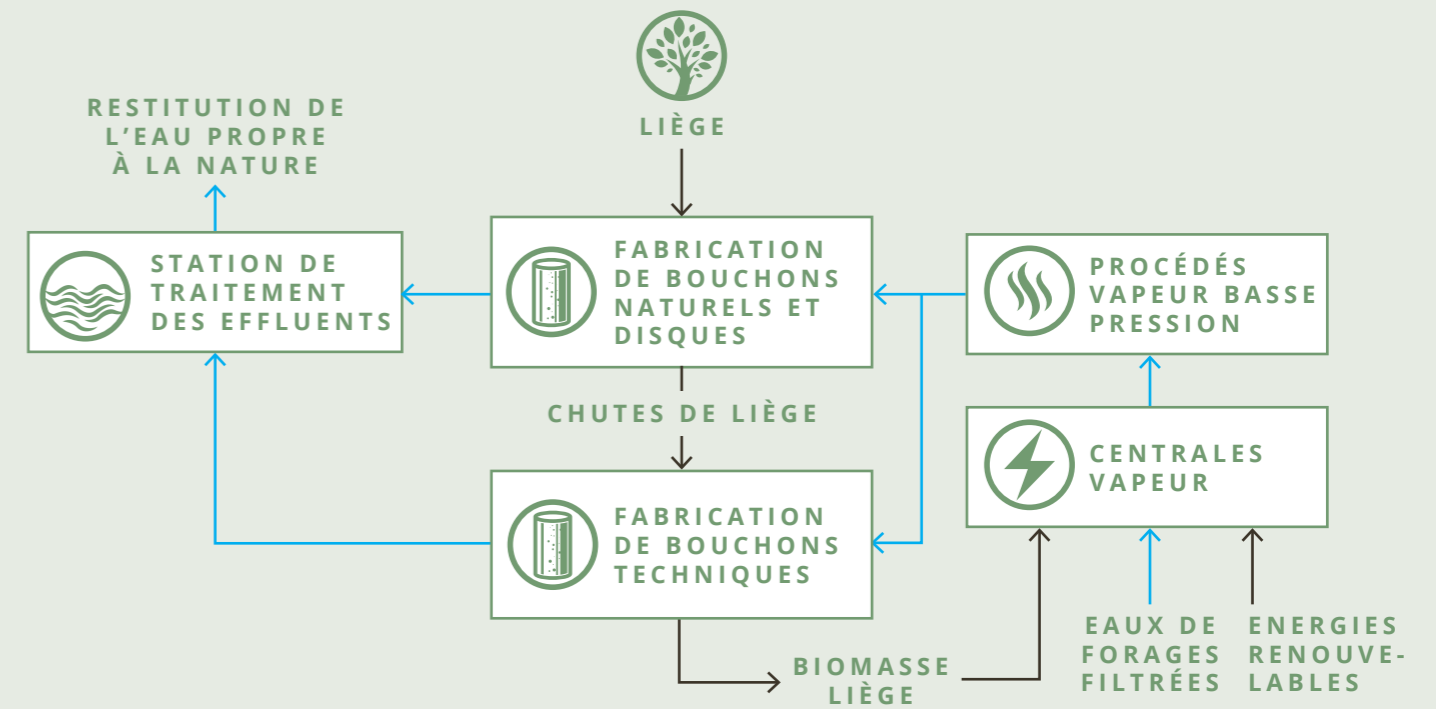
Les solutions de bouchage Bourrassé sont directement issues de la transformation d'une ressource naturelle et renouvelable : l'écorce du chêne *Quercus Suber*.

Son exploitation contribue au maintien de la biodiversité et de l'activité locale tout en s'inscrivant dans le droit fil du développement durable.

Dans le respect de la matière et de son environnement, Bourrassé intègre les ressources comme les produits secondaires issus de sa fabrication dans son cycle de production.

Le liège est donc matière première, mais aussi source d'énergie.

La biomasse liège et les énergies renouvelables se substituent aux énergies fossiles. La chaleur résiduelle est recyclée. La ressource en eau est préservée.

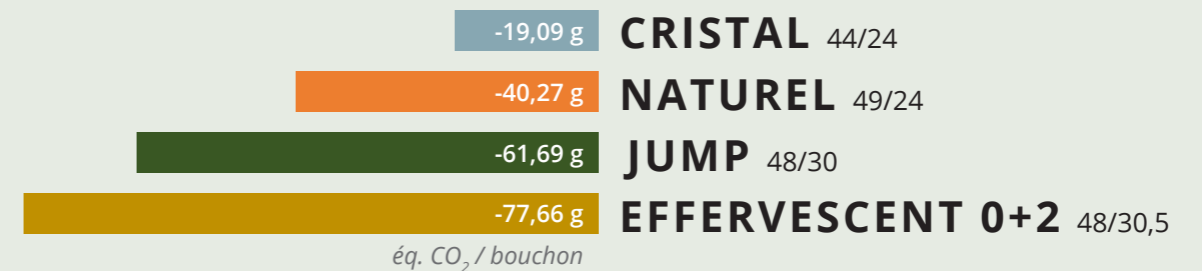


Concernant la ressource, le chêne liège fonctionne comme un véritable puits de carbone. Il possède une structure cellulaire unique qui lui permet de fixer le CO₂, responsable du réchauffement climatique.

Par la récolte, le chêne liège va séquestrer 2,5 à 4 fois plus de carbone³ qu'un arbre non exploité pour renouveler son écorce par la photosynthèse.

DES EMPREINTES CARBONE DANS LE VERT⁴ :

ISO 14067 - valeurs 2025





Crédit photo : S. KLEIN

LA GAMME BOURRASSÉ

Par sa connaissance du terrain et par son écoute, Bourrassé se veut être fabricant de solutions de bouchage, mais également conseiller. C'est donc avec la plus grande attention que Bourrassé crée des solutions et des préconisations sur-mesure.

Dans cette démarche, le Groupe ne cesse d'être innovant afin de trouver la meilleure adéquation bouchon-vin, offrant la plus large gamme de solutions de bouchage du marché répondant ainsi à la singularité de chaque vin.

BOUCHAGE DES VINS TRANQUILLES

NATURELS & NATURELS OPTIMISÉS



GENOTECHNIQUES



MICRO LIÈGE



BOUCHAGE DES EFFERVESCENTS

VINS EFFERVESCENTS



CIDRES



Crédit photos ci dessus : RESSICAUD

Bourrassé

Créateur de solutions de bouchage en Liège

B.P. 23 - Route de Lacomian
40230 TOSSE (FRANCE)

Tél : 05 58 49 99 20
france@bourrasse.com

Tél : 00 33 558 499 926
export@bourrasse.com

BOURRASSE.COM